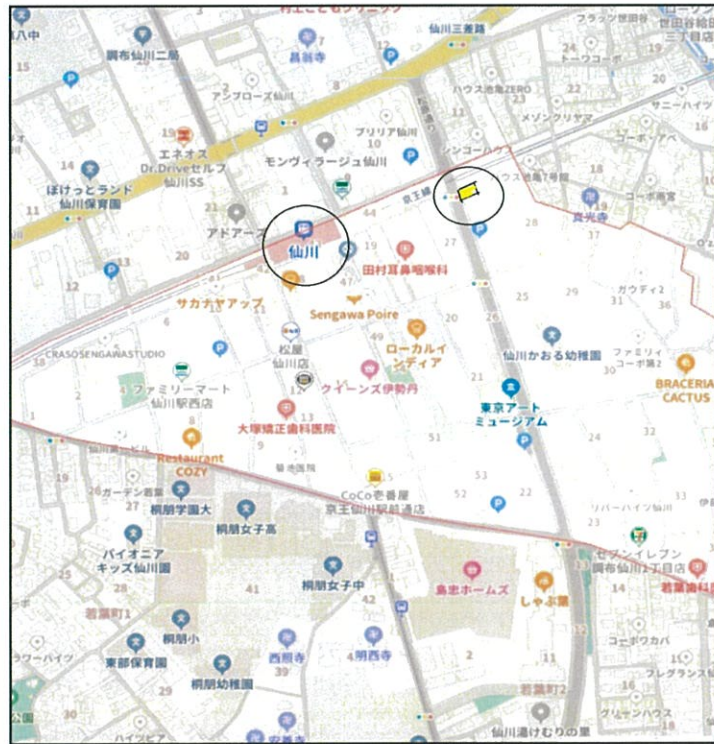


新築賃貸マンション

[物件概要]

所在地 / 東京都調布市仙川町1-27-12
 交通 / 京王線「仙川」駅徒歩 2分
 建物構造 / 鉄筋コンクリート造 地上3階建て
 / エレベーター 1基
 竣工 / 令和 4年 12月
 管理会社 / 日本ハウズイング株式会社
 総戸数 / 13戸 + 店舗
 駐輪場 / 13台 (1台/各室無料)
 駐車場 / 無し
 バイク駐車 / 無し



シティーコート 仙川

「仙川」(せんがわ)・・・駅から南に商店街・北に甲州街道
 ここから古い歴史を紐解く時間も造れそうです。

朝陽を浴び桜と街路樹の京王線の旅の始まりです。

◎ ペット:猫・小型犬 相談可 (敷金+1ヶ月)

◎ NTTフレッツ光ネクスト ギガマンションタイプ

(プロバイダー: ぷらら 月額使用料無料)

女性専用・禁煙マンション (室内～敷地内)

パナソニックI-Xタイプ ユニットバスルーム

BATH ROOM

○1116 タイプ ストレート浴槽 (ABCDEFタイプ)

○追い焚き付給湯器設置

○天井に浴室換気乾燥機設置

キッチンがクリーン タカラスタダード

KITCHEN

○2口ガスコンログリル付き・システムキッチン

○シングルレバー混合水栓

○ステンレスレンジフード

○キッチン収納有ります。

エントランスの新しいあたりまえ

SECURITY

○カラーモニター付オートロック(ICチップ対応)

○メールボックス・宅配ボックス (ICチップ対応)

○防犯カメラ・機械警備: 24時間 (ALSOK)

あなたの理想のお部屋を探してみてください。

○フローリング・エアコンは基本的に設置済みです。

○シャワートイレで綺麗に清潔に使えます。

○洗濯用防水パンは室内設置になります。

○クローゼットは、ウォークイン (1.20j~1.40j)

○地上デジタル BS CS アンテナ(個別契約です)

○インターネット 光ケーブル回線設置済(申込契約必要です)

※図面と現況が異なる場合は現況を優先いたします。

《募集条件》 B2.B3:バルコニー形状違います。

202~302号室:1Kタイプ(B1.B2.タイプ)

専有面積: 28.35㎡(2F)・27.45㎡(3F)

敷金1ヶ月・礼金1ヶ月

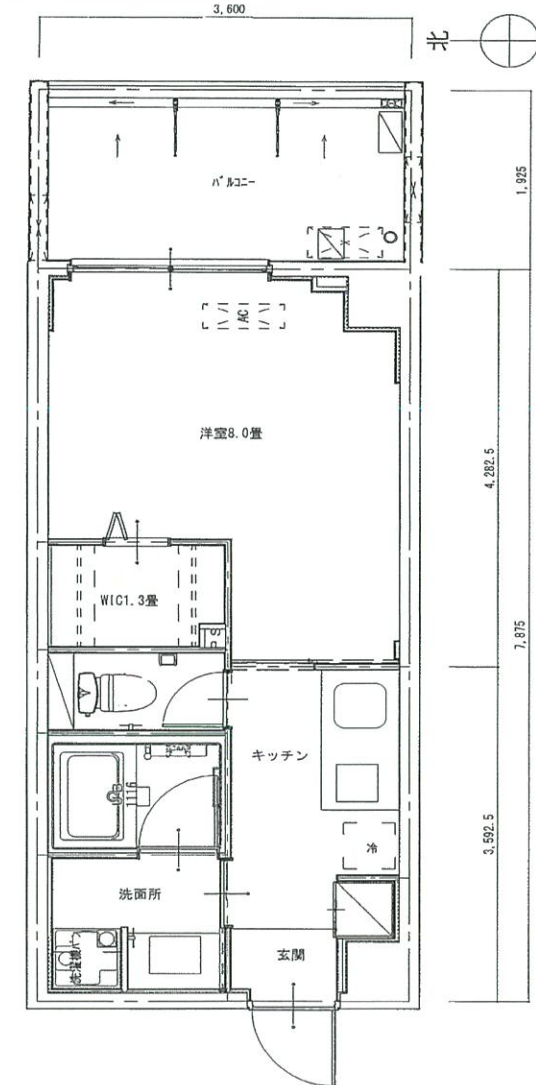
更新料: 新賃料1ヶ月

賃料: 108,000円 (302号室)

賃料: 107,000円 (202号室)

管理費: 10,000円 (全タイプ)

B2タイプ
 図面



※別途、仲介手数料を申し受けます。

※内見希望は内見依頼を・・・→FAXしてください。(折り返し内見方法を・・・→FAXします。)

東京都知事免許(8)第60988号

<http://aspum.jp>

株式会社 **アスパムジャパン**

※定休日:日曜日 / 定休日物件確認は、ケイタイへTEL下さい。

フタ 090-3104-2621

〒151-0053

東京都渋谷区代々木4-31-4

TEL 03-5351-3381 (代)

FAX 03-5351-3380

fukuda@aspum.jp

客付会社様へ

保証会社必須

火災保険必須

ペット: ネコ~小型犬 (相談可)

女性専用・禁煙マンション

○仲介手数料: 借主様100%

○: 客付様100%

○専任媒介:

○情報公開: 2023.01.00