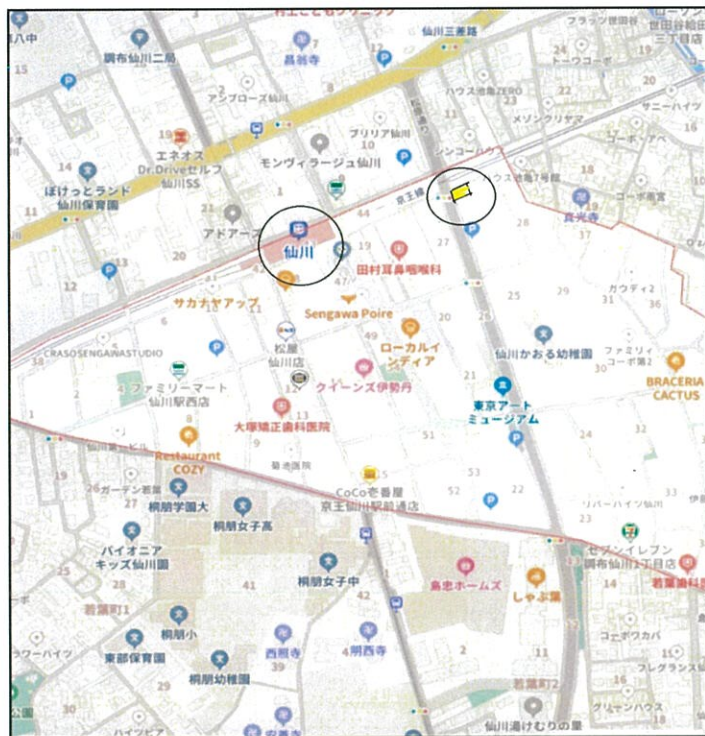


# 新築賃貸マンション

## [物件概要]

所在地 / 東京都調布市仙川町1-27-12  
交通 / 京王線「仙川」駅徒歩 2分  
建物構造 / 鉄筋コンクリート造 地上3階建て  
/ エレベーター 1基  
竣工 / 令和 4年 12月  
管理会社 / 日本ハウズイング株式会社  
総戸数 / 13戸 + 店舗  
駐輪場 / 13台 (1台/各室無料)  
駐車場 / 無し  
バイク駐車 / 無し



## シティーコート 仙川

「仙川」(せんがわ)・・・駅から南に商店街・北に甲州街道  
ここから古い歴史を紐解く時間も造れそうです。

朝陽を浴び桜と街路樹の京王線の旅の始まりです。

- ◎ ペット:猫・小型犬 相談可 (敷金+1ヶ月)
- ◎ NTTフレッツ光ネクスト ギガマンションタイプ  
(プロバイダー: ぷらら 月額使用料無料)

### 女性専用・禁煙マンション (室内~敷地内)

パナソニックI-Xタイプ ユニットバスルーム

#### BATH ROOM

- 1116 タイプ ストレート浴槽 (ABCDEFタイプ)
- 追い焚き付給湯器設置
- 天井に浴室換気乾燥機設置
- キッチンがクリーン タカラスタANDARD

#### KITCHEN

- 2口ガスコンログリル付き・システムキッチン
- シングルレバー混合水栓
- ステンレスレンジフード
- キッチン収納有ります。
- エントランスの新しいあたりまえ

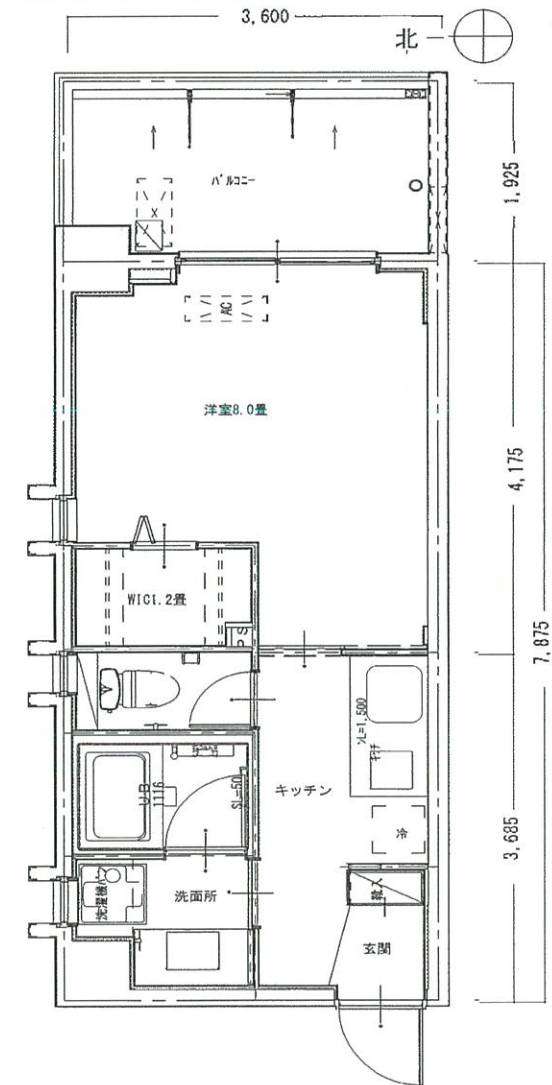
#### SECURITY

- カラーモニター付オートロック(ICチップ対応)
- メールボックス・宅配ボックス (ICチップ対応)
- 防犯カメラ・機械警備: 24時間 (ALSOK)
- あなたの理想のお部屋を探してみてください。
- フローリング・エアコンは基本的に設置済みです。
- シャワートイレで綺麗に清潔に使えます。
- 洗濯用防水パンは室内設置になります。
- クローゼットは、ウォークイン (1.20j~1.40j)
- 地上デジタル BS CS アンテナ(個別契約です)
- インターネット 光ケーブル回線設置済(申込契約必要です)

※図面と現況が異なる場合は現況を優先いたします。

《募集条件》 C2.C3:バルコニー形状違います。  
203~303 号室:1Kタイプ(C2.C3タイプ)  
専有面積: 28.35㎡(2F・3F)  
敷金1ヶ月・礼金1ヶ月  
更新料: 新賃料1ヶ月  
賃料: ~~109,000円~~ (303号室) 契約済  
賃料: 108,000円 (203号室)  
管理費: 10,000円 (全タイプ)

C2タイプ  
図面



※別途、仲介手数料を申し受けます。

※内見希望は内見依頼を・・・→FAXしてください。(折り返し内見方法を・・・→FAXします。)

東京都知事免許(8)第60988号

<http://aspum.jp>

株式会社 アスパムジャパン

※定休日:日曜日 / 定休日物件確認は、ケイタイへTEL下さい。  
フタ 090-3104-2621

〒151-0053  
東京都渋谷区代々木4-31-4  
TEL 03-5351-3381 (代)  
FAX 03-5351-3380

[fukuda@aspum.jp](mailto:fukuda@aspum.jp)

客付会社様へ  
保証会社必須  
火災保険必須  
ペット: ネコ~小型犬 (相談可)  
女性専用・禁煙マンション

○仲介手数料: 借主様100%  
○: 客付様100%  
○専任媒介:  
○情報公開: 2023.01.00