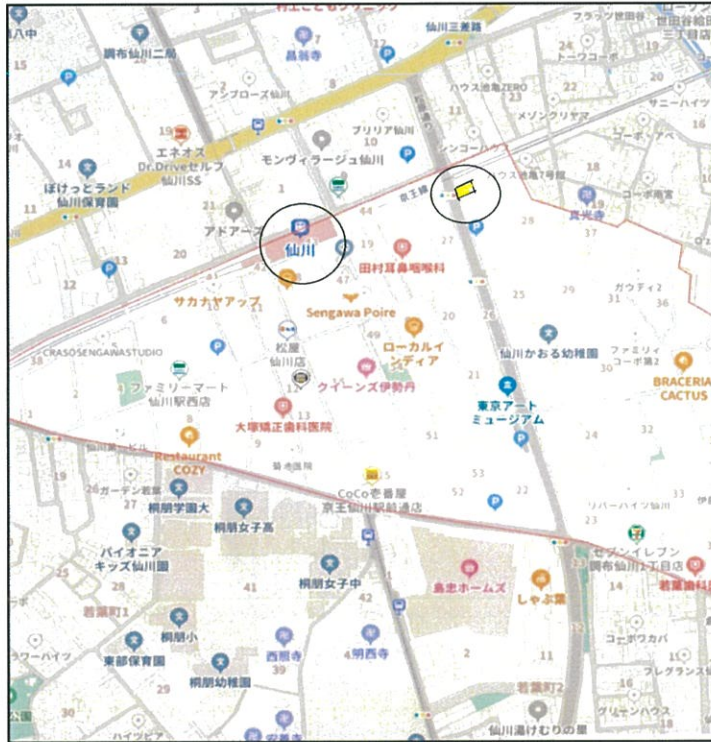


# 新築賃貸マンション

## [物件概要]

所在地 / 東京都調布市仙川町1-27-12  
交通 / 京王線「仙川」駅徒歩 2分  
建物構造 / 鉄筋コンクリート造 地上3階建て  
/ エレベーター 1基  
竣工 / 令和 4年 12月  
管理会社 / 日本ハウズイング株式会社  
総戸数 / 13戸 + 店舗  
駐輪場 / 13台 (1台/各室無料)  
駐車場 / 無し  
バイク駐車 / 無し



## シティーコート 仙川

「仙川」(せんがわ)・・・駅から南に商店街・北に甲州街道  
ここから古い歴史を紐解く時間も造れそうです。

朝陽を浴び桜と街路樹の京王線の旅の始まりです。

- ◎ ペット:猫・小型犬 相談可 (敷金+1ヶ月)
- ◎ NTTフレッツ光ネクスト ギガマンションタイプ  
(プロバイダー : ぷらら 月額使用料無料)

### 女性専用・禁煙マンション (室内～敷地内)

パナソニックI-Xタイプ ユニットバスルーム

#### BATH ROOM

- 1116 タイプ ストレート浴槽 (ABCDEFタイプ)
- 追い焚き付給湯器設置
- 天井に浴室換気乾燥機設置
- キッチンがクリーン タカラスタダード

#### KITCHEN

- 2口ガスコンログリル付き・システムキッチン
- シングルレバー混合水栓
- ステンレスレンジフード
- キッチン収納有ります。
- エントランスの新しいあたりまえ

#### SECURITY

- カラーモニター付オートロック (ICチップ対応)
- メールボックス・宅配ボックス (ICチップ対応)
- 防犯カメラ・機械警備: 24時間 (ALSOK)
- あなたの理想のお部屋を探してみてください。
- フローリング・エアコンは基本的に設置済みです。
- シャワートイレで綺麗に清潔に使えます。
- 洗濯用防水パンは室内設置になります。
- クローゼットは、ウォークイン (1.20j~1.40j)
- 地上デジタル BS CS アンテナ (個別契約です)
- インターネット 光ケーブル回線設置済 (申込契約必要です)

※図面と現況が異なる場合は現況を優先いたします。

## 《募集条件》

206~306 号室:1Kタイプ (D2.D3タイプ)

専有面積: 31.17㎡ (2F・3F)

敷金1ヶ月・礼金1ヶ月

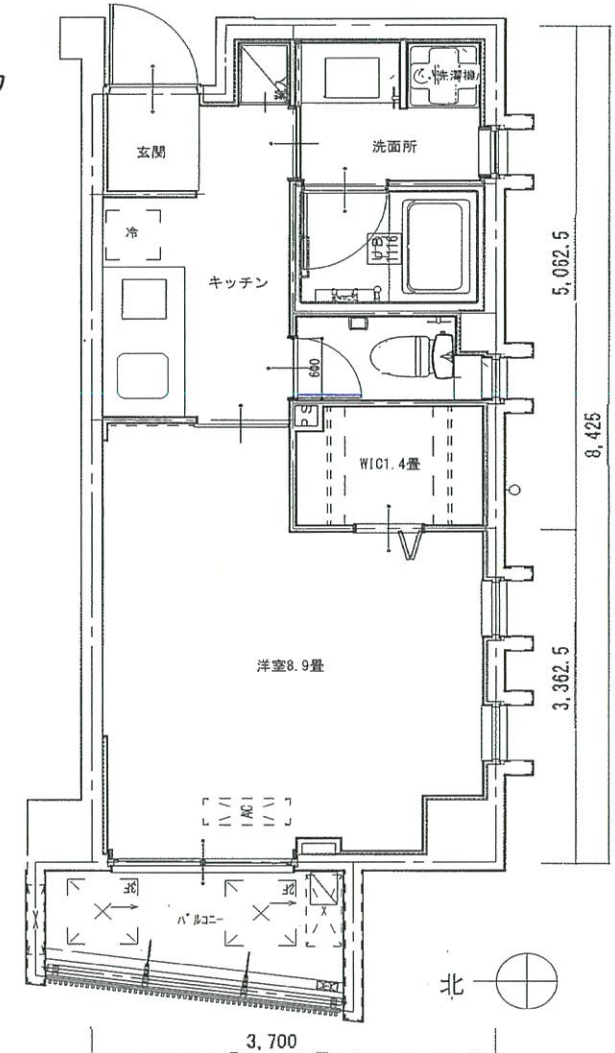
更新料: 新賃料1ヶ月

賃料: 115,000円 (306号室)

賃料: 114,000円 (206号室)

管理費: 10,000円 (全タイプ)

E2タイプ  
図面



※別途、仲介手数料を申し受けます。

※内見希望は内見依頼を・・・→FAXしてください。(折り返し内見方法を・・・→FAXします。)

東京都知事免許(8)第60988号

<http://aspum.jp>

株式会社 **アスパムジャパン**

※定休日: 日曜日 / 定休日物件確認は、ケイタイへTEL下さい。  
フタ 090-3104-2621

〒151-0053

東京都渋谷区代々木4-31-4

TEL 03-5351-3381 (代)

FAX 03-5351-3380

[fukuda@aspum.jp](mailto:fukuda@aspum.jp)

客付会社様へ

保証会社必須

火災保険必須

ペット: ネコ~小型犬 (相談可)

女性専用・禁煙マンション

○仲介手数料: 借主様100%

○ : 客付様100%

○専任媒介 :

○情報公開 : 2023.01.00